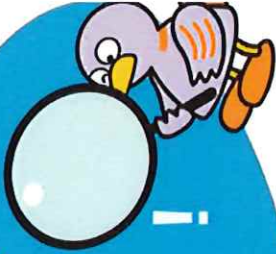


～安全な食品を提供するために～

事業者の皆さまへ

自主検査を 実施しましょう！



食品衛生法の改正により、令和3年6月1日から、**HACCPに沿った衛生管理**が義務化されました。

年2回を目安(季節や食品を変えて)に食品の自主検査を実施しましょう。
検査結果は、適切な衛生管理の証明になります。



大腸菌群が陽性です。
加熱の方法の見直しを。

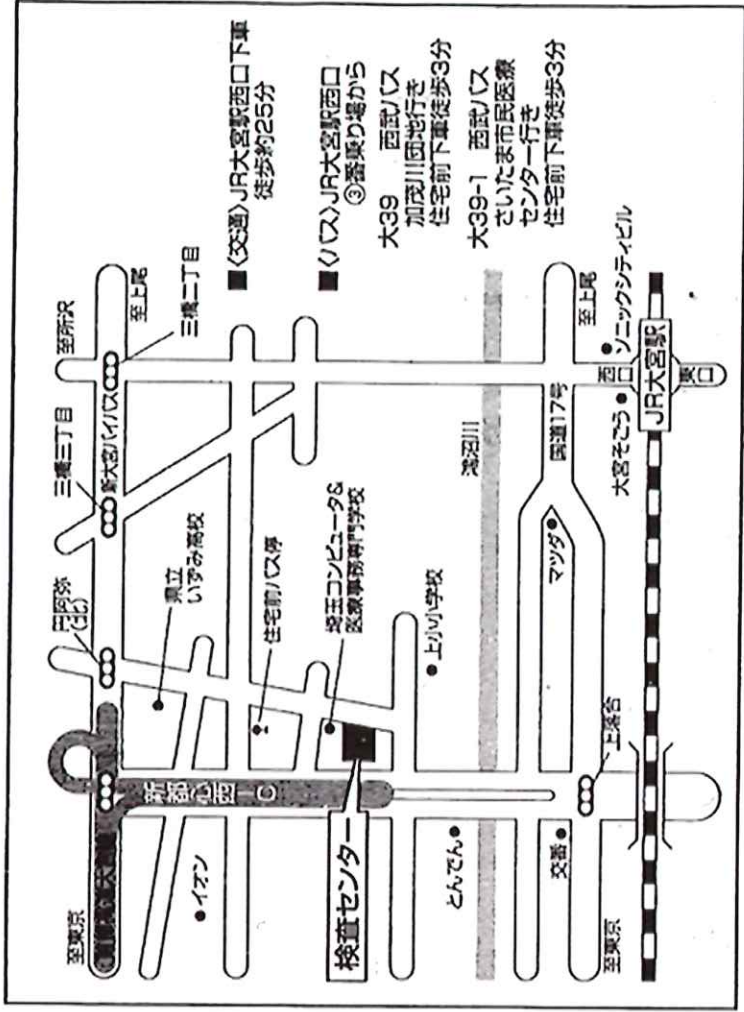


一般細菌の数が多いためです。
冷蔵庫内温度の確認を！

提供、販売する食品と同じ工程で調理、製造した食品を検査して、自身が行う衛生管理が適切なことの確認を！

お問い合わせは、各保健所の食品衛生協会
又は、食品衛生協会検査センターへ
TEL:048-649-5331 FAX:048-647-3360

検査センター案内図



〒330-0855 さいたま市大宮区上小町1450番地

TEL 048 (649) 5331 FAX 048 (647) 3360

<https://sfharl.or.jp>

検査項目、金額についてもお気軽にお問い合わせください。

◎ 出張受付の時間 10:30～14:00

◎ 検査センターの受付時間
平日の月曜日から木曜日
9:00～12:00及び13:00～15:00



2026(令和8)年度自主検査出張受付日程表(2026.2.20)

	1	2	3	4	5	6	7	8	9	10	11	12	13	14	15	16	17	18	19	20	21	22	23	24	25	26	27	28	29	30	31
4月				土曜	日曜	川越	川越	狭山			土曜	日曜	飯能	所沢	坂戸			土曜	日曜		川口	上尾			土曜	日曜			昭和の日		
5月		土曜	憲法記念日	みどりの日	子供の日	振替休日			土曜	日曜	戸田	鴻巣	朝霞		土曜	日曜	富士見	深谷	新座			土曜	日曜	東松山	行田	東松山			土曜	日曜	
6月	本庄	草加	秩父		土曜	日曜	熊谷	熊谷	吉川			土曜	日曜	春日部		加須			土曜	日曜	幸手	越谷	寄居			土曜	日曜	大宮	川越		
7月	1	2	3	4	5	6	7	8	9	10	11	12	13	14	15	16	17	18	19	20	21	22	23	24	25	26	27	28	29	30	31
7月	川越			土曜	日曜	坂戸	狭山	飯能			土曜	日曜	川口	富士見	上尾			土曜	日曜	海の日	所沢	朝霞			土曜	日曜	新座	鴻巣	戸田		
8月	土曜	日曜	深谷	熊谷			土曜	日曜		山の日				土曜	日曜		行田	秩父			土曜	日曜	東松山	寄居	東松山			土曜	日曜	吉川	
9月	本庄	春日部		土曜	日曜	幸手	越谷	加須			土曜	日曜	草加	大宮				土曜	日曜	敬老の日	国民の休日	秋分の日			土曜	日曜	狭山	川越	川越		
10月	1	2	3	4	5	6	7	8	9	10	11	12	13	14	15	16	17	18	19	20	21	22	23	24	25	26	27	28	29	30	31
10月			土曜	日曜	坂戸	川口	新座			土曜	日曜	スポーツの日	富士見	戸田		土曜	日曜	東松山	東松山			土曜	日曜	勤労感謝の日	草加	本庄		土曜	日曜	吉川	
11月	日曜		文化の日	熊谷		土曜	日曜	深谷	秩父	寄居			土曜	日曜	東松山	東松山				土曜	日曜				土曜	日曜		土曜	日曜	吉川	
12月	春日部	加須		土曜	日曜	越谷	幸手	大宮			土曜	日曜							土曜	日曜					土曜	日曜					
1月	1	2	3	4	5	6	7	8	9	10	11	12	13	14	15	16	17	18	19	20	21	22	23	24	25	26	27	28	29	30	31
1月	元日	土曜	日曜		川越	川越			土曜	日曜	成人の日	狭山	富士見			土曜	日曜	川口	飯能	所沢			土曜	日曜	戸田	坂戸			土曜	日曜	
2月	鴻巣	朝霞	上尾		土曜	日曜	行田				建国記念の日		土曜	日曜	新座	東松山				土曜	日曜		天皇誕生日	本庄			土曜	日曜			
3月	深谷	越谷	秩父		土曜	日曜	吉川	熊谷	加須				土曜	日曜	寄居	幸手	草加			土曜	日曜	春分の日	振替休日	春日部	大宮			土曜	日曜		

※出張受付の時間 10:30~14:00